



Nagy Számítástechnikai Műhelyek  
PKI, a hazai távközlésfejlesztés bölcsője  
2015. június 4.

**Dr. Takács György**

# A BÖLCSŐ szellemisége

.

# Nem akadémiai jellegű kutatóintézeti működés

- A PKI alapfeladata az élet által felvetett problémák műszaki megoldása volt.
- Feltárta az új lehetőségek szakmai alapjait.
- Kipróbálta, bevezette az új megoldásokat, szolgáltatásokat.
- Saját új megoldások, szabadalmak is születtek.
- **Ha a fentiek rendben teljesültek megfelelő szabadság adódott igazi elméleti munkára, kutatásra. Ez elvárás is volt, nem csak lehetőség.**

# Kitekintés és nyitottság volt az alapfeladat megoldásának kulcsa

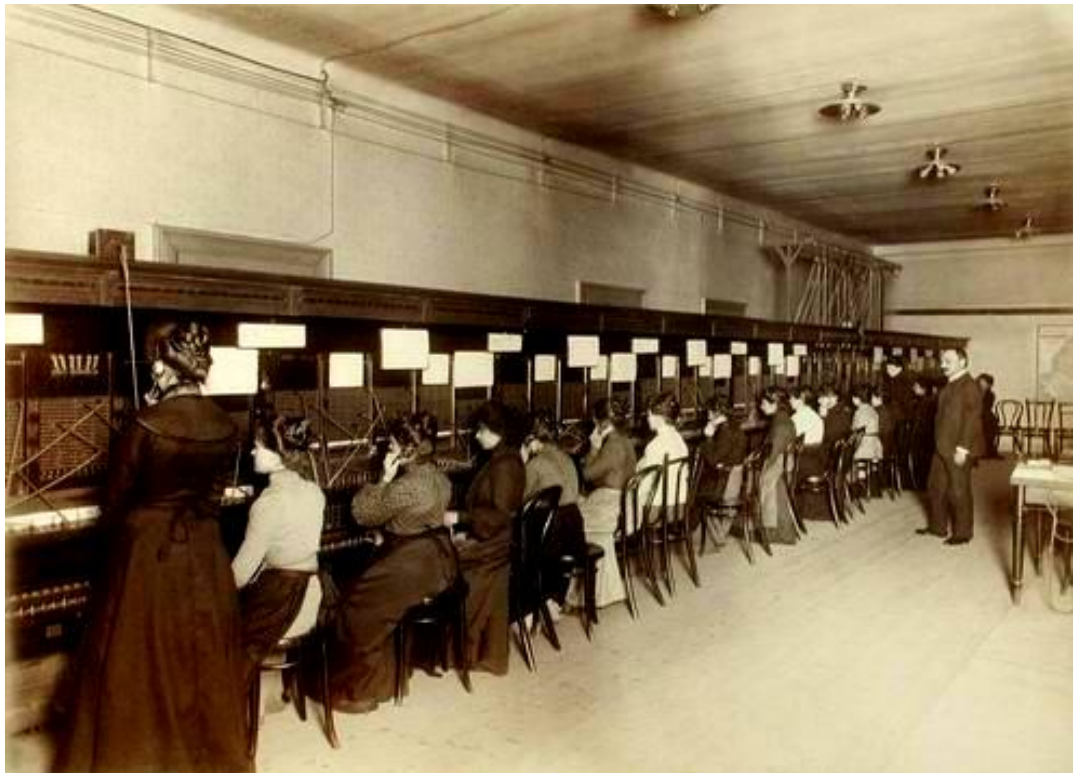
- Ismerni kellett, hogy merre halad a világ (aktív részvétel az ITU, ETSI, EURESCOM ..... stb. szakmai munkájában szakértői és vezetői szinten )
- Részleteiben ismerni kellett a meglévő és működő hazai rendszereket.
- Az üzeneteket, eredményeket le kellett fordítani a döntéshozók, az üzemeltetők, a gyártók, nyelvére (PKI Közlemények, PKI Napok)
- Illett aktív szerepet vállalni a civil jellegű szakmai szervezetekben (Akadémia, HTE).
- Nyitni kellett kiskapukat a korlátozások (pl. COCOM) áthidalására
- Ápolni kellett az egységes és világos magyar szaknyelvet (magyar szakkönyvek PKI szerzőktől, szabványok fordításai).

# Egy állami (nemzeti) monopol intézmény (vállalat) háttérintézménye

- Legyen képes maga megoldani alapfeladatait.
- Nincs az anyacég verseny által hajszolva, lehet megfontolt is.
- Nemzeti optimum szellemében működhet az anyacég. Van fogyasztó is a rendszerben, minden számlát ők fizetnek. A nemzeti optimumot kellett szolgálnia a háttérintézménynek is. (Nem a vállalati profit maximum az egyetlen cél).
- Ez a hagyományos szellemiség összeférhetetlen a versenypiaci szemlélettel, ahol létkérdés a piacra lépés elsőként, érdemes kulcsrakészen megvenni mindent a rendszerszállítótól, majd kreatív tarifarendszerrel bejön az ára.

# Mikor és miért késett jelentősen egy-egy fontos technológiai újdonság bevezetése?

- Gépi kapcsolású központ – tárcsázás?
- Amerikában bevezetve: 1889 -- Budapesten 1928



A felhasználók ragaszkodtak az értelmes és kedves kezelő kisasszonyok munkájához, stílusához!

# Mikor és miért késett jelentősen egy-egy fontos technológiai újdonság bevezetése?

- Digitális hálózatok, digitális kapcsolat?
- Amerikában bevezetve: 1964 -- Szombathelyen 1988

**CoCom** = **C**oordinating **C**ommittee for **M**ultilateral **E**xport **C**ontrols (Controlling export of strategic items to communist countries.)

**Tehát nem a PKI tevékenységén múltott a jelentős késés egyik kapcsolástechnikai rendszerváltásnál sem!**

# Példák tükrében hogyan létezik ma a szakma a PKI hagyományos szellemisége nélkül?

- Az egyetemi oktatásban nem tudom tanítani az aktuális hálózati struktúrát és technológiát, mert a piaci versenyre hivatkozva ez üzleti titok!
- A hatósági tevékenységem során nem kaphattam tartásidő statisztikákat, mert ezek kiadása nem kötelező a jogszabály szerint.
- A nemzetközi szervezetekben nem veszünk részt szakmai szinten. A magyar érdekeket a tulajdonos külhoni cégek szakemberei „közvetítik”.
- A szakkönyvek írói saját ötleteik alapján alkotnak új magyar egyéni szakkifejezéseket.
- A Bell Laboratórium is elsorvadt..... (számos Nobel díjas eredmény bölcső intézménye)

# Legyünk büszkék a PKI szellemiségére és eredményeire

- A modern infokommunikációs rendszerek minden alapvető elemének alapköveit itt rakták le.
- Többnyire megfelelő időben megjelentek az újdonságok. Ha mégsem, akkor annak külső oka volt
- Nagy formátumú személyiségek működtek és bontakozhattak itt ki.
- A mai hálózatüzemeltetőknél a meghatározó műszaki vezetők jó része a PKI-ban formálódott.
- Rendszerszállítóknál, hatóságnál, egyetemekenél nagyon jó ajánlólevéllel ért fel egy PKI rovat az önéletrajzban.



**Köszönöm a Figyelmet!**

Az előadásnak és a PKI-nak vége!