

Az Ericsson Magyarország első negyed százada

Filep László



Fővállalkozás



Első három nagy fővállalkozás

1991-1994

- Gyöngyös Primer körzet (37)
- Mohács Primer körzet (69)
- Szekszárd primer körzet (74)

Gyöngyös

- Gyöngyös és Hatvan városok valamint 35 település
összesen 30 000 induló vonal kapacitás

Mohács

- Mohács és 37 település
összesen 22 000 induló vonal kapacitás

Szekszárd

- Szekszárd, Tamási, Bonyhád, valamint 80 település
Összesen 40 000 vonal kapacitás

Fővállalkozás



LB II/5-ös Telefonközpont



Az Ericsson Magyarország első negyedszázada

Fővállalkozás



Kihívások

- A beruházást levezénylő csapat létrehozása (Ericsson-on belül)
- A megfelelő alvállalkozók felkutatása, kiválasztása. Nem volt nagy választék!!
- A lakossággal való állandó kapcsolattartás, konfliktusok kezelése (Matávval közösen)
- A hálózatépítésekénél a folyamatos minőségellenőrzés
- Váratlan események és műszaki problémák kezelése

Fővállalkozás



**Gyöngyös műszaki épület
Akkor (1993)**

**AXE és az összes műszaki
berendezés mellett helyet kapott
benne a üzemeltető személyzet is.**



Fővállalkozás



**Gyöngyös műszaki épület
napjainkban**



Az Ericsson Magyarország első negyedszázada

Fővállalkozás

Domoszló műszaki épület

**Az RSS (kihelyezett fokozat) és az
átviteltechnika elhelyezésére
szolgál**



Az Ericsson Magyarország első negyedszázada



Fővállalkozás

Domoszló Mini-link antenna torony

Ahol a terepviszonyok nem tették lehetővé az optikai hálózat építését, a ma is népszerű Mini-link berendezést alkalmaztuk

v



Az Ericsson Magyarország első negyedszázada



Az Ericsson Magyarország első negyedszázada

Filep László

deb



Fővállalkozás

A bázisállomás telepítése Debrecen belvárosában a Nagytemplom tornyában és padlásterében



Az Ericsson Magyarország első negyedszázada



Fővállalkozás



A berendezések beemeléséhez a hozzáférési útvonalat biztosítani kellett

Kapóra jött a templom felújítása miatt ideiglenesen leállított órája



Fővállalkozás



Szerencsére az óra befogadására szolgáló nyílás mérete megfelelt az általunk megkívántaknak



Fővállalkozás

Ideiglenes állványzatot építettünk a berendezések beemeléséhez



Az Ericsson Magyarország első negyedszázada



Fővállalkozás

Jó szolgálatot tett az ideiglenes állvány, valamint az alpin-technika

Elismerés illeti a munkásokat, akik az állványon állva terelik a súlyos berendezéseket a templom belseje felé



Az Ericsson Magyarország első negyedszázada



Filep László

ZOH



Fővállalkozás



Orosháza primer körzet (68)

A „lehetetlen küldetés”

- A szerződés aláírása 1996 augusztus
- Axe 10 bekapcsolása a hálózatba 1996 december 15.
- További 3 000 új előfizető bekapcsolása 1996 december 31.
- DRA 1900 bevezetése

Fővállalkozás

Csapat találkozó

2018 január



Az Ericsson Magyarország első negyedszázada

Fővállalkozás

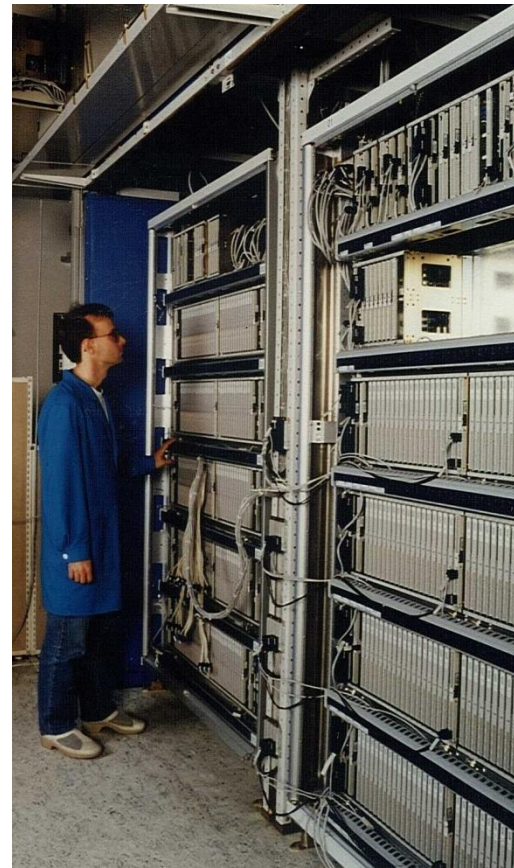


LB III/10 es központ



innen

AXE 10



ide

Az Ericsson Magyarország első negyedszázada

Fővállalkozás



Köszönöm a megtisztelő figyelmüket!